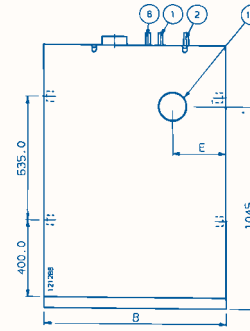
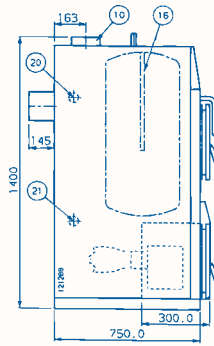
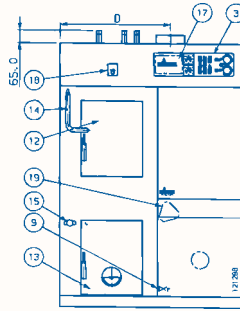
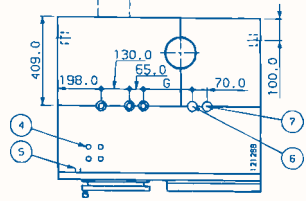


## Technische Daten Typ DUO PLUS COMPAKT

CE Typenprüfbericht  
Nr. CE 048AR-0043



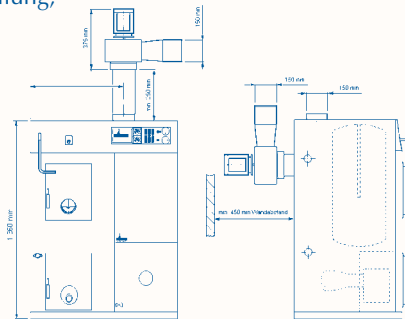
Abmessungen		Typ 14	Typ 30
A Tiefe	mm	750	750
B Breite	mm	935	1125
C Höhe	mm	1356	1356
D Maß	mm	567	755
E Maß	mm	268	535
G Maß	mm	227	432
Rohranschlüsse			
1. Rücklauf	Zoll	1	1
2. Vorlauf	Zoll	1	1
3. Schalttafel		✓	✓
4. 4 Stck. Anschlüsse für die Schalttafel	Zoll	1/2	1/2
5. Stutzen Fühler			
Termische Ablaufsicherung	Zoll	1/2	1/2
6. Warmes Brauchwasser	Zoll	3/4	3/4
7. Kaltes Brauchwasser	Zoll	3/4	3/4
8. Vorlauf Pufferspeicher	Zoll	1	1
9. Entleerung	Zoll	1/2	1/2
10. Abgasrohr auf Oberseite	Ø mm	149	149
Höhe zum Abgasrohr - Oberseite	mm	1400	1400
11. Abgasrohr auf Rückseite	Ø mm	149	149
Höhe zum Abgasrohr - Rückseite	mm	1045	1045
12. Fülltür 250 x 300	mm	✓	✓
13. Aschentür 250 x 300	mm	✓	✓
14. Griff für Bypassklappe		✓	✓
15. Schieber für Sekundärluftregelung		✓	✓
16. Opferanode im Speicher	Zoll	3/4	3/4
17. witterungsgeführte Regelung		✓	✓
18. Griff für Handeinstellung des Mischers		✓	✓
19. Flansch Elektroheizstab (Einbaulänge)	mm	550	550
20. Anschluss Sicherheitsventil	Zoll	1	1
Anschlussseite frei wählbar		✓	✓
21. Rücklauf vom Pufferspeicher	Zoll	1	1
Anschlussseite frei wählbar		✓	✓
Brennerraumtiefe (max. für Einbau)	mm	300	300
Elektrische Wärmeleistung (Sonderausstatt.)	kW	9	9
Betriebsdruck, Kessel, max.	bar	2,5	2,5
Betriebsdruck, Boiler, max.	bar	10	10
Leistung Boiler erste 10 min			
bei 65°C Kesseltemperatur zu 45°C	ca. Liter	170	170
Leistung Holz	kW	14	25
Leistung Öl/Gas	kW	14-35	14-35

Maße und technische Änderungen vorbehalten

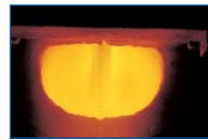
### DUO PLUS COMPAKT Typ 14 und 30

Schematische Darstellung,  
Variante oberer und  
hinterer Rauchgas-  
anschluss

Sollten beide  
Brennstoffe nicht  
in einen Schorn-  
steinzug, dann  
ist der hintere  
immer Holz und  
der obere Öl/Gas.



Die dreiteilige, leicht austauschbare  
Brennkammer ist das Herz des  
**DUO PLUS COMPACT**. Diese bewirkt  
weit höhere Verbrennungstemperaturen  
im Vergleich zu herkömmlichen  
Feststoffkesseln und schützt gleichzeitig  
den Kesselkörper vor Verschleiß.



Bei voller Glut der keramischen Brenn-  
kammer von 1000°C wird eine optima-  
le Ausnutzung des Brennstoffes durch  
höchsten Wirkungsgrad bei niedrigster  
Umweltbelastung gewährleistet.

# DUO PLUS COMPAKT

Kombikessel für  
Holz, Öl oder Gas



Anschluss an  
einen  
Schornstein  
möglich

umweltgerechter  
Wärmeerzeuger  
CE-geprüft

Heizzentrale mit  
Warmwasser,  
Holzvergaser, Öl-  
oder Gasbrenner

zertifiziert nach:  
DS/EN ISO 9001  
DS/EN ISO 14001  
OHSAS 18001

# BAXI

HS TARM

## WIR ÜBER UNS



Die Firma HS-Tarm wurde 1927 von Hans Sörensen in der Stadt Tarm in Westjütland/Dänemark gegründet.

Seit 75 Jahren hat sich die Kesselfabrik in Tarm auf die Entwicklung und Herstellung von Heizkesseln zur Verfeuerung von Öl, Gas und Festbrennstoffen spezialisiert und wurde durch die Fertigung von qualitativ hochwertigen Produkten zum größten Kesselhersteller Dänemarks.

1993 übernahm die BAXI-Group das Unternehmen. Der Name wurde von HS-Tarm in BAXI-TARM Dänemark geändert. BAXI stellt an Material und Verarbeitung höchste Ansprüche und garantiert dem verarbeitenden Handwerk und dem Betreiber technisch ausgereifte, hochwertige Qualitätsprodukte.

Wirtschaftlichkeit, Umweltschutz und Betriebssicherheit – das sind die wesentlichen Faktoren die dazu beigetragen haben, dass BAXI auch international als Kesselhersteller anerkannt ist. In Bezug auf Qualität, Verarbeitung, zeitgemäßem Design, Wirtschaftlichkeit und Umweltschutz werden keine Kompromisse eingegangen.

Die Sicherheitsanforderungen von Gesetzgebern und Behörden und die anerkannten Regeln der Technik werden durch stetige Forschung und Weiterentwicklung mehr als erfüllt.

Nur so sichert sich BAXI-TARM die bisher erreichte hohe Position als Lieferant für ausgereifte Heizungskomponenten.

## Typ DUO PLUS KOMPAKT Kombikessel mit automatischer Umschaltung von Holz auf Öl/Gas

Sie befüllen den Kessel mit Holz, der Kessel brennt ca. 3–4 Stunden, bedient die Heizungsanlage und füllt den Puffer; wenn der Kessel ausgebrannt ist und die Puffer sich dann zur Heizungsanlage entladen haben, startet der Öl-/Gasbrenner automatisch, damit das Haus kontinuierlich mit Wärme und Warmwasser problemlos versorgt werden kann.



### Betrieb mit Pufferspeicher bei Stückholzfeuerung

Die gefüllte Brennkammer sollte nach BImSchV hintereinander optimal ohne Start und Stopp verbrennen, was immer den Einsatz eines Pufferspeichers von mindestens 1.000 Liter oder größer voraussetzt.

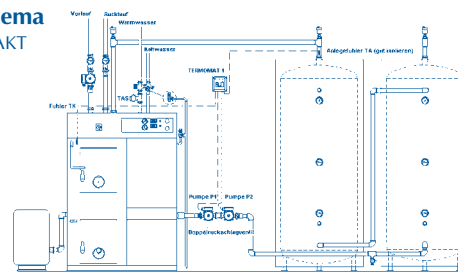
### Ein großer Pufferspeicher bringt viele Vorteile:

- höchster Nutzungsgrad (weniger Brennstoffverbrauch)
- weniger Umweltbelastung durch sauberen Ausbrand
- weniger Wartung und Reinigung
- geringerer Verschleiß und längere Kessel Lebensdauer
- hoher Bedienkomfort (man kann feuern wenn man Zeit hat)
- problemloser Übergangs- und Sommerbetrieb mit großem Puffer

Bei Öl- oder Gasfeuerung werden durch die spezielle Steuerung TERMOMAT die Pufferspeicher nicht geladen; nur bei **Holzfeuerung** und eingestellter Temperatur von ca. 80°C startet die Pumpe 1 die Ladung des Puffers. Ist die Temperatur im Puffer höher als im Kessel, startet Pumpe 2 die Rückladung der Wärme zum Kessel und damit zur Heizungsanlage. Erst wenn Puffer und Kessel abgekühlt sind, schaltet sich automatisch der Öl- oder Gaskessel zu.

### Installationsschema

DUO PLUS KOMPAKT mit Puffer in Reihe



### Das Saugzuggebläse

mit seinem kräftigen Motor kann wahlweise von oben oder hinten montiert werden.

**Einfachste Bedienung**  
übersichtliches und leicht zu verstehendes Instrumentenpaneel



### Der austauschbare Brauchwasserspeicher

ist innen durch eine starke Emaillierung geschützt. Diese garantiert eine lange Lebensdauer. Als extra Korrosionsschutz ist er mit einer Magnesiumanode ausgestattet.

### Einfache Reinigung

von oben

### Kesselkonstruktion

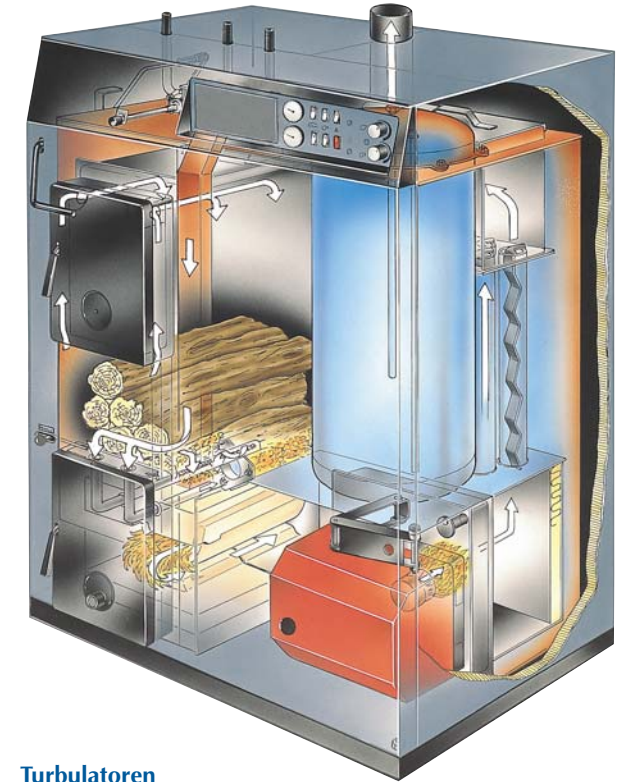
Alle rauchgasberührten Flächen des Kessels sind aus 7 mm starken Stahlplatten bei Holz und 6 mm starken Stahlplatten bei Öl aus bester Kesselstahlqualität (S 235) gefertigt.

### Kräftige allseitige Isolierung

Die allseitige Stahlblechverkleidung mit Mineralwollisolierung bewirkt eine minimale Wärmeabgabe.

### Brauchwasserspeicher

Durch die besondere Einbaulage im Kessel wird der Boiler ständig vorrangig geladen.



### Turbulatoren

sorgen für eine große Verweildauer der Rauchgase im Röhrenwärmetauscher.

### Große Heizflächen

und ein kräftiges, über einen Rauchgas-Sensor gesteuertes Saugzuggebläse sorgen für eine effektive Abkühlung der Rauchgase im Rauchgaswärmetauscher.

### Effektive Verbrennung

Unterer Abbrand mit optimaler Verbrennungsluftverteilung und -einstellung garantiert beste Energieausnutzung.